

プランクトン通信

No. 14 2018年7月発行

水田調査報告 – 愛知県やとみ弥富市六條町

今回は水田の調査報告です。6月11日に愛知県立海翔かいしょう高等学校で、高大連携講座として「プランクトンの採集と観察」の授業を行いました。その時、ある班に採集してもらった試料を用いて調査を行いました。採集したのは、高校近くの水田です（図1）。

確認されたプランクトンは合計63種類でした（表1）。主なプランクトンの写真を、図2～4に掲載しました。



図1 採集した水田付近の地図

表1 弥富市六條町の水田で見つかったプランクトン

プランクトンの分類群		主な種類	種数
動物プランクトン	原生動物	ツリガネムシの仲間、ツボカムリの仲間（有殻アメーバ <small>ゆうかく</small> ）	9
	ワムシ類	アカツボワムシ、ツキガタワムシの仲間	5
	ケンミジンコ類	ケンミジンコの仲間	2
	カイムシ類	カイミジンコの仲間	1
	ミジンコ類	タマミジンコ、タイリクアオムキミジンコ	4
植物プランクトン	藍藻類 <small>らんそう</small>	クロオコックスの仲間、ユレモの仲間	7
	珪藻類 <small>けいそう</small>	フナガタケイソウの仲間、ジュウジケイソウの仲間、コバンケイソウの仲間	10
	鞭毛藻類 <small>べんもうそう</small>	ミドリムシの仲間	17
	緑藻類 <small>りよくそう</small>	ミカツキモの仲間、カラシウムの仲間、ツツミモの仲間	8

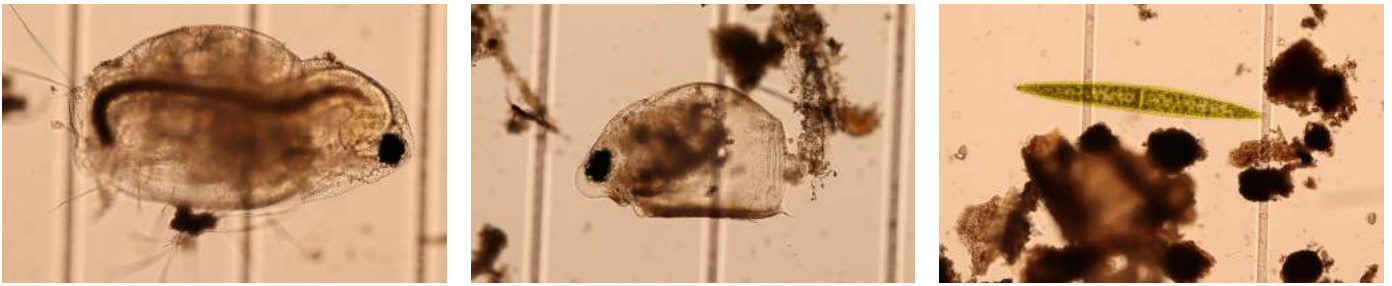


図2 大きなプランクトン

写真内の平行線の間隔は 0.5 mm。上段左からタマミジンコ、タイリクアオムキミジンコ、ミカヅキモの仲間。下段はカイミジンコの仲間。

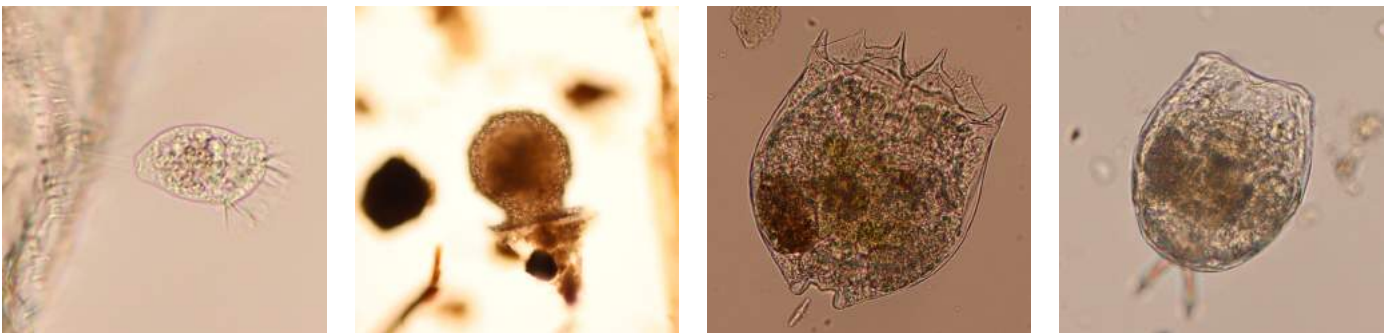


図3 主な動物プランクトン

左から、ツリガネムシの仲間、ツボカムリの仲間、アカツボウムシ、パプアツキガタウムシ。

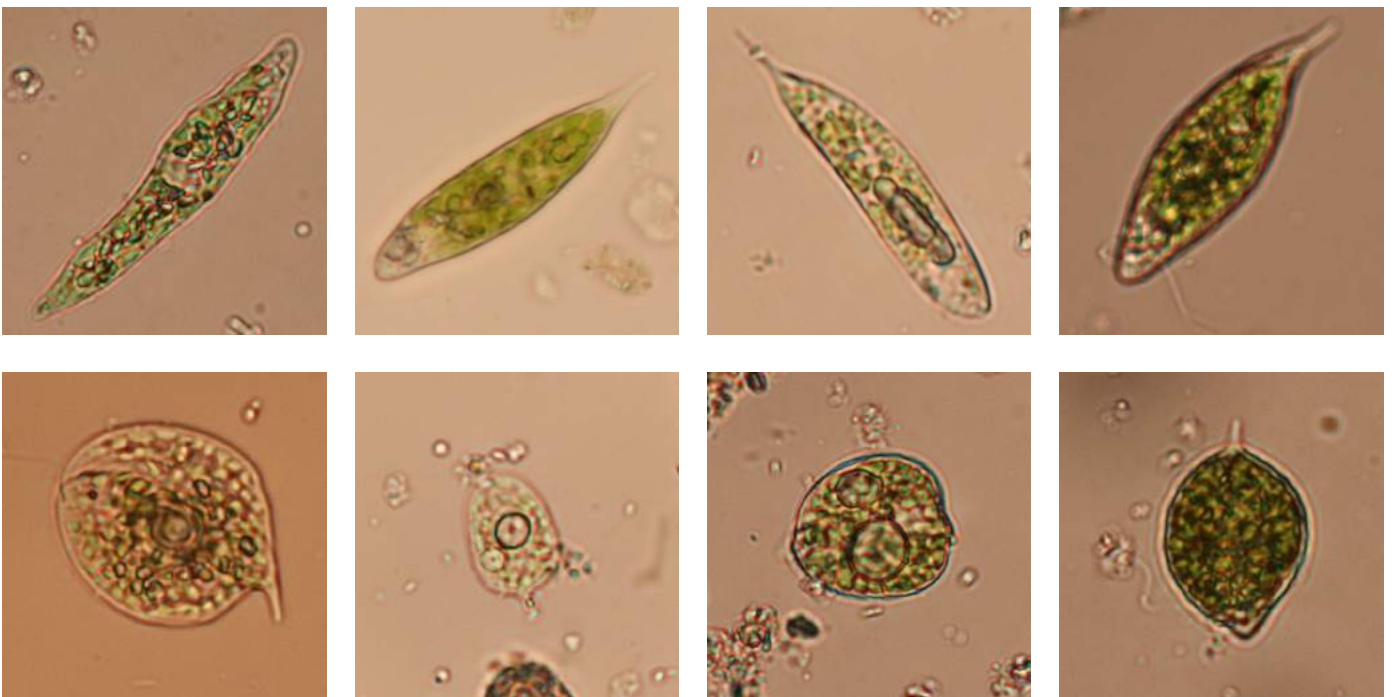


図4 多様な鞭毛藻類 (ミドリムシの仲間)

上段：ユーグレナ属、下段：左3つはファックス属、右はレボシンクリス属。